

LA CAPITAL

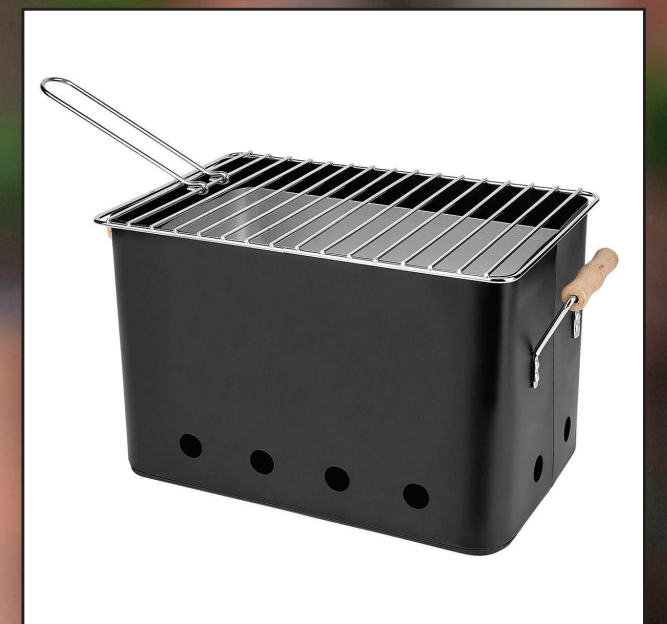
DE LOS PROMOCIONALES



Te Queremos 
MUCHO 
PAPA 



“Papá, eres la base de mi vida, la luz de mi camino y la estrella que me guía.”





10669
ASADOR
PORTATIL VID

Asador portátil con parrilla y mango recipiente para carbón y soporte incluye estuche térmico que sirve también como hielera con capacidad para 8 lata.

DIMENSIONES: Ø25.5X17CM
MATERIAL: POLIESTER/ACERO INOXIDABLE



35955
SET DE ASADO
"HUNAN"

Nylon. Set de asado en estuche con cierre. Contiene Tenedor asador y cuchillo con mango color negro. Tijeras y Sacacorchos.

DIMENSIONES: 38 X 32,5 X 36,5 CM.
MATERIAL: NYLON

16822
HIELERA BOREAL

Novedosa hielera circular en poliéster con interior reforzado en plástico. Correa ajustable y bolsa de malla exterior.

DIMENSIONES: 25 X 20.5 CM
MATERIAL: POLIESTER 600D"



8556
ACCESORIO PARA
VINO SAGRETO

Set de vino con sacacorchos manual servir con tapon y boquilla, anillo antiderrames.

DIMENSIONES: 24 X 6.2CM
MATERIAL: PLASTICO / ACERO INOXIDABLE
COLORES: NEGRO



32949
SET TAROUDANT
Set de BBQ en delantal. Incluye espátula, pinzas y tenedor.

DIMENSIONES: 43.5 X 60 CM
MATERIAL: ACERO INOXIDABLE Y MADERA UTENSILIOS / POLIÉSTER MANDÍL
AREA DE IMPRESIÓN: 20 X 8 CM



2229
SET PARA ASADO
"METAL BOX"

Set de 3 accesorios de acero inoxidable. Incluye: cuchillo, tenedor y pinza. Estuche contenedor de aluminio con manija para transportar. Apertura completa. Broches metálicos. Placa metálica para grabado.

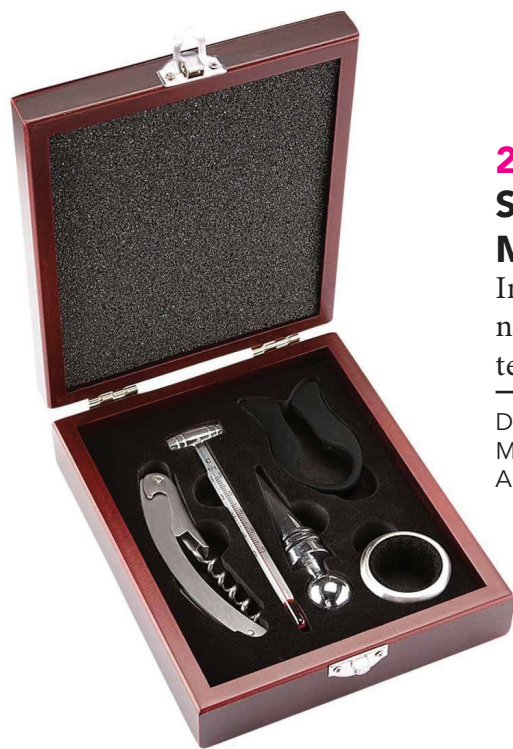
DIMENSIONES: 37 X 8 X 10 CM
MATERIAL: METAL
AREA DE IMPRESIÓN: PLACA: 5 X 2.5 CM. / CUCHILLO: 8 X 1 CM. / PINZAS: 5.1 X 1 CM.



33635
SET DE BBQ

Set de bbq fabricado en acero inoxidable y mangos de roble. Incluye 7 piezas: cuchillo de chef, cuchillo pequeño, cuchillo deshuesador, cuchillo para carne, tenedor, afilador y tabla para cortar.

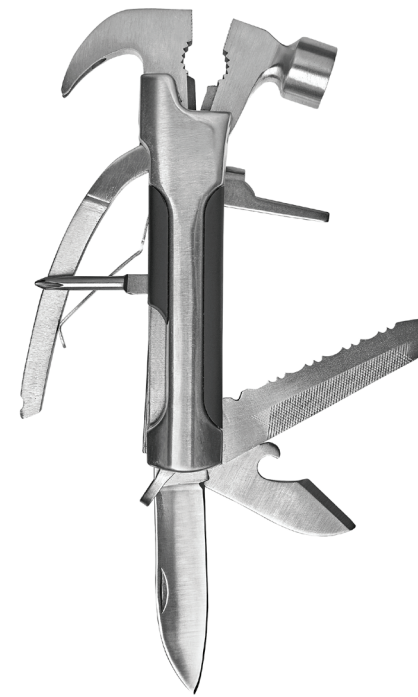
DIMENSIONES: 24.5 X 37 CM
MATERIAL: ACERO INOXIDABLE
AREA DE IMPRESIÓN: 20 X 30 CM



2605
SET PARA VINOS MEDITERRANEO

Incluye sacacorchos con navaja, stopper, arillo, termómetro y cortador.

DIMENSIONES: 14.5 X 17.5 CM
MATERIAL: MADERA / METAL
AREA DE IMPRESIÓN: 13.5 X 16.5 CM



25856
MULTITOOL HAMMER

Martillo multifunción de acero inoxidable. Incluye cuchillo, sierra, abre latas, destapador, desarmador plano, desarmador philips y martillo pinza con saca clavos. Funda con cierre de velcro.

DIMENSIONES: 13.5 X 3 X 1.5 CM
MATERIAL: ACERO INOXIDABLE
AREA DE IMPRESIÓN: 10 X 1 CM



35816
ASADOR DAMIAN

Incluye parilla.

DIMENSIONES: 31.5 X 21 X 19.5 CM
MATERIAL: METAL
AREA DE IMPRESIÓN: 23 X 12 CM



30361
SET DE BBQ "SPRING"

Set para asador. Cuenta con tenedor asador, cuchilla de acero inoxidable, cepillo de aluminio, espátula, pinza, pincel, 4 pinchos para brochetas y 6 pinchos pequeños. Estuche de polyester con manija y tres hebillas plásticas para cerrar.

DIMENSIONES: Ø 9 X 46 CM. (CERRADO)
60 X 46 CM. (ABIERTO).
MATERIAL: POLYESTER Y ACERO INOXIDABLE."

35374
HIELERA CON BOCINA OTTON

Hielera con bocina bluetooth desprendible con batería recargable de 2 horas de reproducción de música aproximadamente. Interior plástico impermeable. Cubierta con ventana para fácil acceso al interior. Incluye bolsa frontal para bocina, 2 bolsas laterales de red, asas y correa ajustable.

DIMENSIONES: 35 X 31 X 21 CM
MATERIAL: POLIÉSTER
AREA DE IMPRESIÓN: 12 X 11 CM TAPA
12 X 5 CM HIELERA





18959
**JUEGO DE
CARTAS ROYAL**

Estuche de curpiel. Incluye 2 barajas plastificadas, libreta y bolígrafo.

DIMENSIONES: 11 X 16 CM
MATERIAL: CURPIEL
AREA DE IMPRESIÓN: 7 X 12 CM



18953
**MALETÍN DE
POKER BELLAGIO**

Incluye 200 fichas, 2 barajas plastificadas, 5 dados, 1 ficha de dealer y llaves.

DIMENSIONES: 30 X 21 CM
MATERIAL: METAL-PLASTICO



19007
DOMINO KATAVI

Incluye caja de madera con 28 piezas.

DIMENSIONES: 18 X 4 CM
MATERIAL: ESTUCHE MADERA / FICHAS PLASTICO



18978
CUBILETE KENTAUR

Incluye 5 dados.

DIMENSIONES: 7.5 X 8.7 CM
MATERIAL: CURPIEL
AREA DE IMPRESIÓN: 4.5 X 4 CM



18949
**JUEGO DE DOMINÓ
COMPACTO**

Incluye estuche de aluminio con 28 piezas.

DIMENSIONES: 11.5 X 7.6 CM
MATERIAL: ESTUCHE ALUMINIO / FICHAS PLASTICO
AREA DE IMPRESIÓN: 9 X 5 CM





**35372
TRUP**

Cinturón porta herramientas con compartimentos. Correa ajustable y broche de seguridad.

DIMENSIONES: 20.5 X 17.5 CM
MATERIAL: POLIÉSTER
AREA DE IMPRESIÓN: 5 X 7 CM."



**33122
SET DE EMERGENCIA
HUESCA**

Contiene cables pasa corriente (100 amp), 9 dados, medidor de presión de aire, desarmador punta de cruz, desarmador punta plana, desarmador para dados. Incluye estuche de tela.

DIMENSIONES: 26.5 X 14
MATERIAL: TELA / PLÁSTICO / METAL
AREA DE IMPRESIÓN: 20 X 5 CM



**30805
HERRAMIENTERO
MULTI**

Set de herramientas de 19 piezas. Destornillador con 10 puntas diferentes, 3 llaves Allen, 4 llaves tubo de 4 medidas y alargue. Estuche con cierre de velcro y gancho.

DIMENSIONES: 15 X 9.5 CM
MATERIAL: ACERO / PLÁSTICO

**36410
SET BUZZ**

Set de herramientas en estuche de plástico con lampara LED que funciona con 4 baterías AA (no incluidas) y broche de seguridad que contiene: desarmador con 10 puntas intercambiables, 6 dados y 4 desarmadores de precisión.

DIMENSIONES: 20 X 12 CM
MATERIAL: PLÁSTICO/METAL
AREA DE IMPRESIÓN: 3 X 3 CM



**31217
KANU**

Set de herramientas con estuche de plástico en forma de garrafa Incluye: 21 piezas, 4 dados, 4 desarmadores de precisión, flexómetro, cutter, desarmador con adaptador para 9 puntas intercambiables.

DIMENSIONES: 12.0 X 17.5 CM.
MATERIAL: PLÁSTICO / METAL
AREA DE IMPRESIÓN: 6 X 6 CM



7487
TERMO MONTREAL

Termo para auto de acero inoxidable con interior plástico.

DIMENSIONES: 15 X 6.4 CM
MATERIAL: PLÁSTICO / ACERO INOX.
CAPACIDAD: 450 ML.



34812
TERMO FORTE

Termo de doble pared de acero inoxidable. Asa de silicón en la tapa.

DIMENSIONES: 7.5 X 24 CM.
MATERIAL: ACERO INOXIDABLE
AREA DE IMPRESIÓN: 4 X 5 CM.
CAPACIDAD: 580 ML



36244
TERMO CORON

Termo de acero inoxidable doble pared con asa de silicón. Fabricado en materiales de grado alimenticio, mantiene bebidas frías o calientes por un largo tiempo. No usar en microondas, capacidad de 500 ml. Incluye caja de cartón individual.

DIMENSIONES: 30 X 6.5 CM.
MATERIAL: ACERO
AREA DE IMPRESIÓN: 15 X 5 CM.

33378
VASO JUNO

Vaso térmico con doble pared de acero inoxidable 304 insulado al vacío. Cuenta con cubierta metálica con acabado de polvo plástico. Incluye tapa de presión transparente con seguro deslizable.

DIMENSIONES: Ø 9 X 12 CM
MATERIAL: ACERO INOXIDABLE
CAPACIDAD: 350 ML



34707
TERMO LEX

Termo fabricado en acero inoxidable. Con tapa y agarradera de plástico.

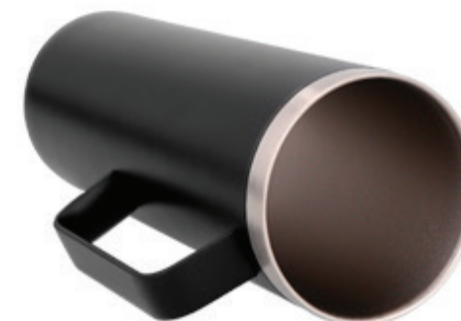
DIMENSIONES: 28 X 7 CM.
MATERIAL: ACERO INOXIDABLE
AREA DE IMPRESIÓN: 5 X 5 CM.
CAPACIDAD: 750 ML.



36501
TERMO KING

Termo con doble pared de acero inoxidable insulado al vacío. Incluye una tapa transparente de cierre a presión con seguro deslizable, asa y un acabado rugoso.

DIMENSIONES: 20.5 X 7 CM
MATERIAL: ACERO INOXIDABLE
AREA DE IMPRESIÓN: 6 X 16 CM





21515

MALETA IVAR

Bolsa frontal y principal.
Especificación: Placa removible para fácil grabado.

DIMENSIONES: 35 X 48 X 22 CM
MATERIAL: POLIESTER
AREA DE IMPRESIÓN: 20 X 20 CM MALETA / 4 X 2.5 CM PLACA



33669

MOCHILA EJECUTIVA

Mochila fabricada en poliéster con porta laptop, cable con puerto usb, múltiples compartimentos, cierres al frente, asa metálica y placa de metal al frente.

DIMENSIONES: 51 X 30 CM
MATERIAL: POLIÉSTER
AREA DE IMPRESIÓN: 1 X 4 CM

29801

MOCHILA LUCCA

Maleta Trolley. Mango extensible hasta 54,5 cm. el mango se oculta dentro de un bolsillo. Dos bolsillos frontales con cierre. En el interior un bolsillo de red con cierre. correas reforzadas con cierre de velcro.

DIMENSIONES: 52 X 36.5 X 26 CM.
MATERIAL: POLYESTER
AREA DE IMPRESIÓN: 20 X 8 CM



21757

MALETA VENECIA

Maleta trolley 4 ruedas. Incluye 4 compartimentos interiores, placa metálica removible para fácil grabado y candado de seguridad TSA con combinación de 3 dígitos.

DIMENSIONES: 34 X 47 X 22 CM
MATERIAL: ESTIRENO / POLIESTER
AREA DE IMPRESIÓN: 6.4 X 1.4 CM



35230

MALETA TRIP

Maleta de plástico para viaje. Especificación: Con ruedas giratorias, asa metálica retráctil con silicón y candado de seguridad.

DIMENSIONES: 40.0 X 90.0 CM
MATERIAL: PLÁSTICO
AREA DE IMPRESIÓN: 21 X 27 CM



23151

PORTAFOLIOS MONTREAL

Portafolio ejecutivo fabricado en poliéster. Cierre al frente y compartimentos interiores.

DIMENSIONES: 33 X 42 CM
MATERIAL: POLIESTER
AREA DE IMPRESIÓN: 10 X 15 CM
TIPO DE IMPRESIÓN: SERIGRAFÍA



21297
MALETA
DEVONPORT

Maleta trolley 4 ruedas. Cierre frontal con espacio para laptop y organizador de documentos. Cierre principal con 2 compartimentos internos. Placa metálica removible para fácil grabado y candado de seguridad con combinación de 3 dígitos.

DIMENSIONES: 34 X 48 X 19 CM
MATERIAL: ESTIRENO / POLIESTER
AREA DE IMPRESIÓN: 4 X 2.5 CM



15388
MOCHILA
LAPTOP

Mochila de Polyester. Compartimento principal y 1 bolsa frontal con cierre. Correas regulables y acojinadas Frente de polyester 1680D. Parte posterior de polyester 600D. Interior forrado en Polyester 200D gris.

DIMENSIONES: 46.5 X 32 X 18.5 CM.
MATERIAL: POLYESTER
AREA DE IMPRESIÓN: 8 X 5 CM POR LADO.
BORDE SUPERIOR: 7 X 2.5 CM



33531
MOCHILA
SAGAN

Mochila de 1 compartimento, espacio para Laptop, 2 bolsas frontales, 2 bolsas laterales, asa de aluminio y tirantes acojinados. Incluye entrada interna para batería portátil.

DIMENSIONES: 40.0 X 47.0 CM.
MATERIAL: POLIÉSTER
AREA DE IMPRESIÓN: 3 X 0.7 CM



36268
RELOJ INTELIGENTE

Reloj de pulso inteligente con auriculares Bluetooth; función manos libres, podómetro, monitoreo de presión arterial, frecuencia cardiaca, contador de calorías, etc. Carga a través de cable USB (incluido). Incluye caja de cartón individual.

DIMENSIONES: 26.5X2.8 CM.
MATERIAL: PLASTICO
AREA DE IMPRESIÓN: 2X1 CM"



23425
RELOJ DE PULSO
BLACK

Reloj con caja metálica, correa de silicón, cristal mineral y maquinaria metálica japonesa. Incluye estuche individual.

DIMENSIONES: 25.5 X 4 CM.
MATERIAL: SILICÓN / CRISTAL / METAL
AREA DE IMPRESIÓN: 1.5 X 1.5 CM.



35504
RELOJ INTELIGENTE

Reloj con caja metálica, correa de silicón, cristal mineral y maquinaria metálica japonesa. Incluye estuche individual.

COMPATIBLE CON ANDROID E IOS Y CONEXIÓN BLUETOOTH 5.0.
MATERIAL: RIPSTOP"



23439
ESTUCHE
RECTANGULAR

DIMENSIONES: 14.5 X 6.5 CM.
MATERIAL: METAL
AREA DE IMPRESIÓN: 5 X 3 CM.

23389
RELOJ DE PULSO
BERLIN "BAKIO"

Reloj de pulso berlin, marca Bakio. Caja de acero inoxidable, correa de piel, maquinaria de alta precisión, fechador y resistente al agua 5 atm, incluye estuche bakio de lujo.

DIMENSIONES: 3 CM X 23 CM
AREA DE IMPRESIÓN: 1 CM X .5 CM"





35670
AUDIFONOS BLUETOOTH
SPORT DE RESORTE

Audífonos bluetooth con batería recargable. Reproducción de música hasta 4 hrs aproximadamente. Controles integrados de llamada, volumen y reproducción de audio. Incluye cable cargador USB, 4 repuestos de goma y estuche.

DIMENSIONES: 7.8 X 7.8 CM
MATERIAL: PLÁSTICO
AREA DE IMPRESIÓN:
4 X 4 CM ESTUCHE /
1.2 X 0.7 CM AUDÍFONOS



36470
AUDIFONOS
JACKSON

Audífonos plegables bluetooth de plástico con acabado rubber con función de manos libres, controles de llamada, volumen, reproducción de audio, botón de encendido y apagado, entrada tarjeta de memoria micro SD, radio FM, entrada micro USB y entrada aux.

DIMENSIONES: 19 X 18 CM
MATERIAL: PLÁSTICO
AREA DE IMPRESIÓN: 4 CM DIÁMETRO.



30387
AUDÍFONOS
AULAVIK

Termo de acero inoxidable doble pared con asa de silicón. Fabricado en materiales de grado alimenticio, mantiene bebidas frías o calientes por un largo tiempo. No usar en microondas, capacidad de 500 ml. Incluye caja de cartón individual.

DIMENSIONES: 30 X 6.5 CM.
MATERIAL: ACERO
AREA DE IMPRESIÓN: 15 X 5 CM.



33327
AUDÍFONOS
DIPLO

Audífonos bluetooth con reproductor de audio y manos libres. Entrada micro USB. Reproduce música y permite recibir llamadas hasta por 6 hrs. continuas. La diadema es ajustable, los auriculares tienen gran movilidad para adaptarse cómodamente y disponen de almohadillas protectoras acolchadas. Incluye cable USB y auxiliar. Cuenta con dos tapas auto adheribles para impresión de logotipos que se colocan en l.

DIMENSIONES:
15 X 19.5 X 6 CM
MATERIAL: ABS
AREA DE IMPRESIÓN:
4.8 CM. DE DIÁMETRO



33012
AUDÍFONOS LASCAR

Audífonos bluetooth inalámbricos con batería recargable. Reproducción de música hasta 1.5 hrs aproximadamente. Incluye cable cargador USB y estuche para recargar los audífonos. Función manos libres.

DIMENSIONES: 6.5 X 3.6 CM
MATERIAL: PLÁSTICO
AREA DE IMPRESIÓN: 5 CM DIÁMETRO



TÉCNICAS DE IMPRESIÓN

GRABADO LÁSER

Láser a calor que marca el artículo como madera, cuero y metales barnizados.



IMPRESIÓN DIGITAL

Impresión a fullcolor especialmente en textiles y materiales rígidos de superficie plana.



TAMPOGRAFÍA

Impresión mediante tampones de silicón sobre artículos pequeños e irregulares.



36274

SET DE BOCINAS

Set de bocinas inalámbricas fabricadas en aleación de aluminio y ABS, con sistema TWS (True Wireless Stereo), tecnología que permite emparejar dos dispositivos de audio a través de la conexión Bluetooth; y de esta manera poder transmitir de manera separada el canal izquierdo y derecho para conseguir un sonido estéreo. Incluye base para carga, cable USB y caja de cartón individual.

DIMENSIONES: 5.1X4.5 CM.
MATERIAL: ALUMINIO
AREA DE IMPRESIÓN: 3X3 CM



PUNTA DE DIAMANTE

El producto se talla con la punta de un Butil hasta quedar marcado.



SERIGRAFÍA

El producto se talla con la punta de un Butil hasta quedar marcado.



SANDBLAST

Se maneja arena a presión sobre el artículo que lo va desgastando tales como la cerámica, metal y vidrio.



BORDADO

Se decora alguna superficie, empleando como herramienta principal hilo y aguja.



SUBLIMACIÓN

Marque de objetos mediante transferencia de la tinta al objeto con la aplicación de calor.



HOT STAMPING

Se transfiere un pigmento a la superficie de un objeto, mediante temperatura alta.



35754
AUDÍFONOS ESTORIL

Auriculares inalámbricos con función touch; fabricados en plástico ABS acabado tipo rubber. Carga a través de cable USB (incluido). Incluye caja de cartón individual.

DIMENSIONES: 5X4 CM.
MATERIAL: PLÁSTICO
AREA DE IMPRESIÓN: 2X2 CM

GOTA DE RESINA

Consiste en la aplicación de resina, a etiquetas autoadhesivas.



VINILO DE CORTE

La película adhesiva es cortada con la ayuda de una computadora, para después pegarse en la superficie del producto.



VINIL TEXTIL

Se emplea una capa muy fina de vinilo de gran resistencia y durabilidad, sobre algodón o fibra sintética.





LA CAPITAL

DE LOS PROMOCIONALES



WHATSAPP

55 7248 5099



OFICINA

55 2601 4830

WWW.LACAPITALDELOSPROMOCIONALES.COM